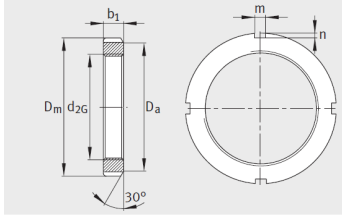


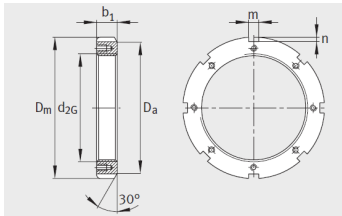
紧固件和止动件

锁紧螺母-MB10+KM10

参数信息:



KM、KML、HM..T



HM30、HM31

型号：

锁紧螺母：	KM10
适配的止动件：	MB10
质量 m kg：	0.148

尺寸：

d：	M50 × 1.5
D：	70
b：	11

安装尺寸：

Da：	61
m：	6
n：	2.5