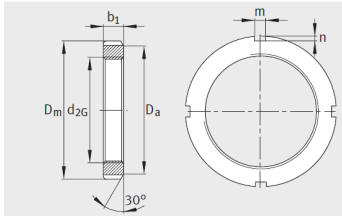


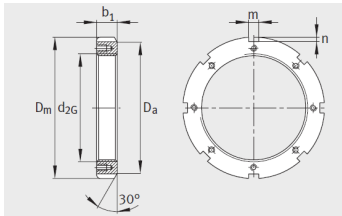
紧固件和止动件

锁紧螺母-MB11+KM11

参数信息:



KM、KML、HM..T



HM30、HM31

型号：

锁紧螺母：	KM11
适配的止动件：	MB11
质量 m kg：	0.158

尺寸：

d：	M55 × 2
D：	75
b：	11

安装尺寸：

Da：	67
m：	7
n：	3