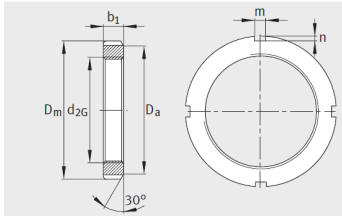


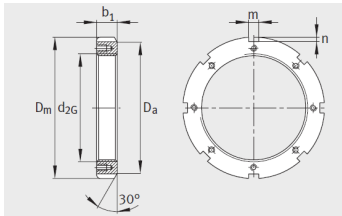
紧固件和止动件

锁紧螺母-MB7+KM7

参数信息:



KM、KML、HM..T



HM30、HM31

型号：

锁紧螺母：	KM7
适配的止动件：	MB7
质量 m kg：	0.07

尺寸：

d：	M35 × 1.5
D：	52
b：	8

安装尺寸：

Da：	44
m：	5
n：	2